

DRZWI PRZESUWNE

Obliczenia - wymiary elementów

1. WYSOKOŚCI

H - wysokość zabudowy

H_D - wysokość drzwi = długość profilu pionowego

H_W - wysokość wypełnienia (płyta, rattan)

H_{WU} - wysokość wypełnienia z uszczelką (lustra)

$$H_D = H - 45\text{mm}$$

$$H_W = H_D - 60\text{mm} = H - 105\text{mm}$$

$$H_{WU} = H_D - 63\text{mm} = H - 108\text{mm}$$

2. SZEROKOŚCI

S - szerokość zabudowy

S_D - szerokość drzwi

S_W - szerokość wypełnienia (płyta)

S_{WU} - szerokość wypełnienia z uszczelką (lustra)

Z - zakład na drzwi

n - ilość drzwi

$$S_D = (S + Z) / n$$

$$S_W = S_D - 44\text{mm}$$

$$S_{WU} = S_D - 47\text{mm}$$

$$Z = 30\text{mm dla 2 szt. drzwi}$$

$$Z = 60\text{mm dla 3 itd.}$$

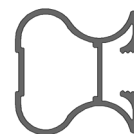
Przykład:

Wymiar lustra do wnęki o wysokości H = 2600 mm i szerokości S = 2200 mm gdzie zastosowano troje drzwi przesuwnych

Wysokość lustra $H_{WU} = 2600\text{mm} - 108\text{mm} = 2492\text{mm}$

Szerokość lustra $S_{WU} = \frac{2200\text{mm} + 60\text{mm}}{3} - 47\text{mm} = 706\text{mm}$

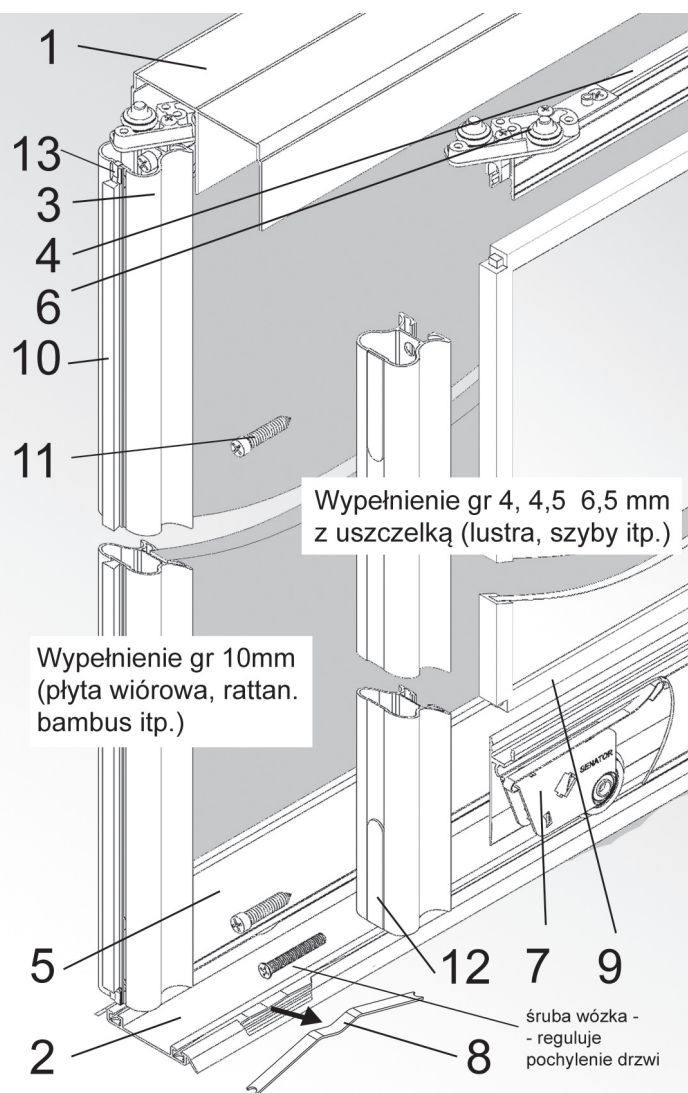
Profil Alu Zamknięty



SENATOR

Budowa drzwi

www.senator.com.pl

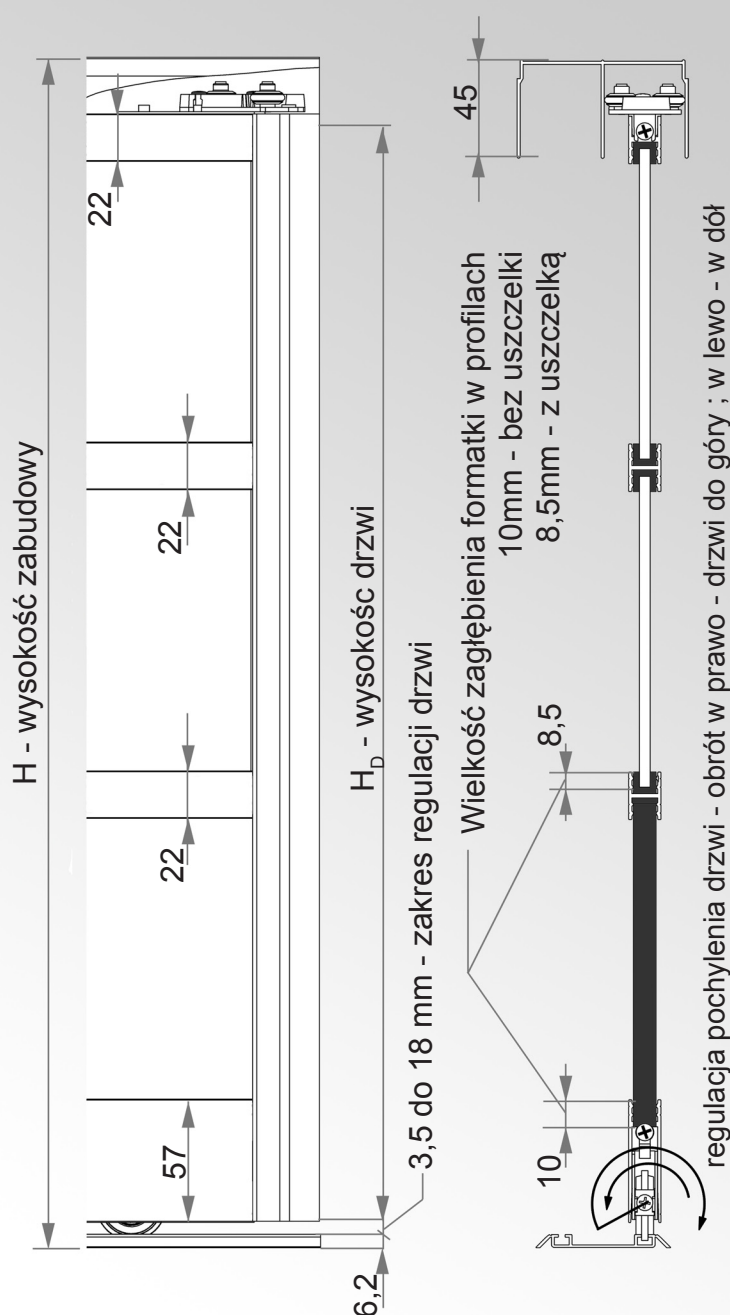
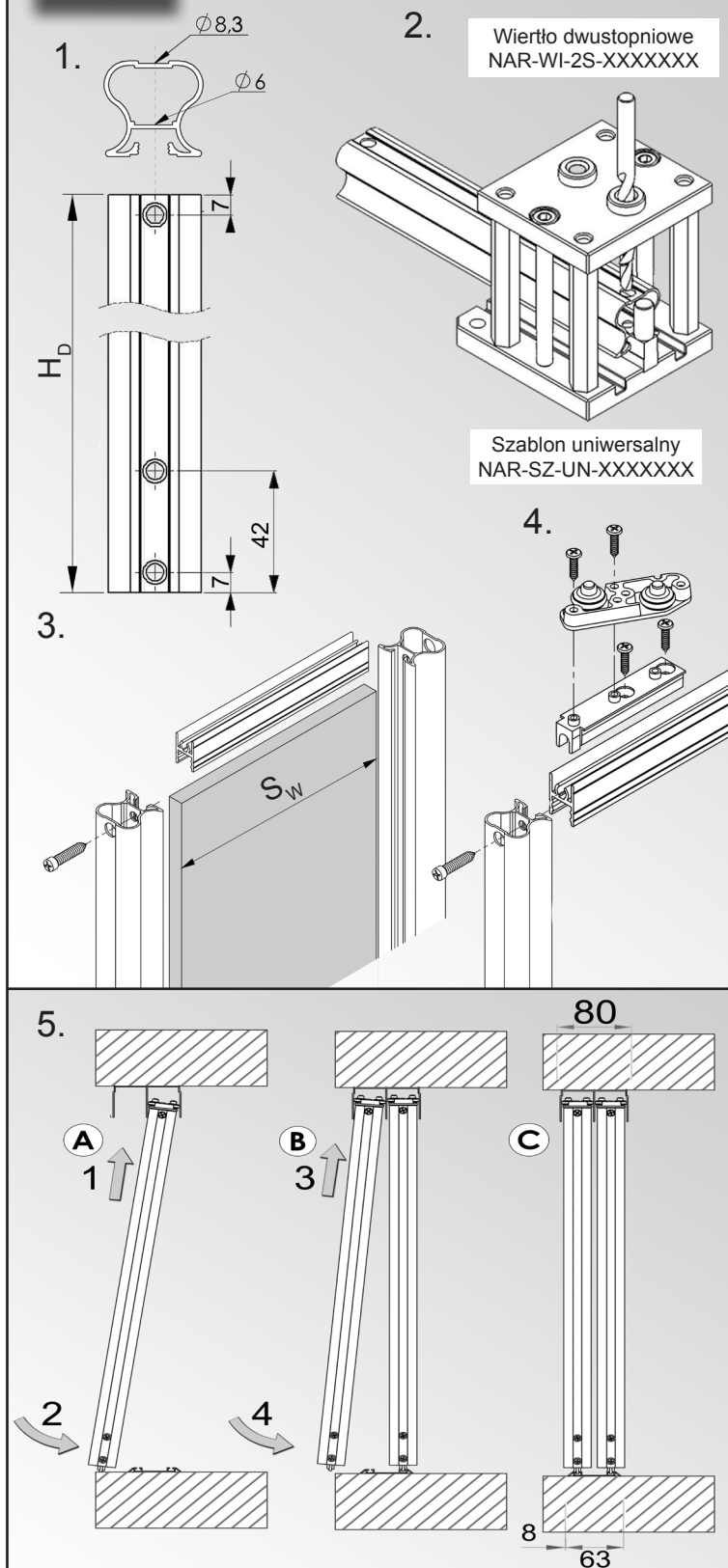


Maksymalna waga drzwi 50 kg

1. Tor górny dł 6m SAA-SR-G2-XXX6000	2. Tor dolny dł 6m SAA-SR-D2-XXX6000	3. Profil zamknięty dł 5,3m SAA-SR-PZ-XXX5300	4. Profil poziomy górny dł 6m SAA-SR-PG-XXX6000	5. Profil poziomy dolny dł 6m SAA-SR-PD-XXX6000	6. Prowadnik górny } kpl na 1 7. Wózek dolny } drzwi SAK-WD-PG-SYSTEMX
8. Pozycjoner SAK-ST-PO-XXXXXXX	9. Uszczelka do luster SAK-UL-04-XXXXXXX Uszczelka do szyb bezpiecznych 221: SAK-US-22-1XXXXXX 331: SAK-US-33-1XXXXXX	10. Szczotka 6,9x6 odbo- jowa uniwersalna z klejem SAK-SZ-69-60XKLEJ	11. Wkręt do łączenia profili 6,3x30 WKP-63-30-1000XXX	12. Zaślepka SAK-ZK-SR-68XXXXXX 13. Spinka SAK-SZ-XX-SPINKA200	
Uwaga: w instrukcji podano przykładowe kody dla systemu aluminiowego anodowanego w kolorze srebrnym. Oznaczenia pozostałych kodów:	SAA - System Alum. Anodowany SAD - System Alum. Dekoral SAB - System Alum. Okleina SAM - System Alum. Fornir SAL - System Alum. Lakierowany	Kolory anodowane: SR - srebro ZL - złoto KO - koniak SA - satyna CZ - czarny	Okleina: BJ - buk jasny JL - jesion Lokarno DJ - dąb jasny OH - olcha	Fornir: WE - wenge BU - buk DB - dąb Lakierowane: BI - biały	

Montaż drzwi

Wymiary elementów drzwi z uwzględnieniem profili łączących



Profil łączący płaski dł. 6m SAA-SR-LP-XXX6000	Profil łączący dł. 6m SAA-SR-LL-XXX6000	Profil łączący uniwersalny dł. 6m SAA-SR-LU-XXX6000
Taśma dwustronna klejąca dł. 50m WOT-TA-SM-A1950XX		Wkręt do profilu łączącego uniwersalnego SAK-WK-LU-100XXXX